

## Qu'attend-on de moi ?

La récompense est proportionnelle à l'effort.

Nous vous demandons de

- venir en cours à l'heure, tous les jours
- faire ce que vos professeurs et conseillers vous ont demandé
- poser des questions et d'avoir l'esprit ouvert
- ne pas vous disperser

N'oubliez pas que vos gains seront à la mesure de vos efforts. Si vous voulez faire des études supérieures ou vous lancer dans une carrière, il vous faut travailler dans ce sens.

Pour trouver réponses aux questions sur l'inscription, rendez vous dans l'un des Centres d'orientation (Referral Center) ou appelez leur service d'assistance téléphonique au :

718-557-2525

## Referral Centers

for High School Alternatives

Ouverts les jours de cours de 8 h 30 à 14 h 30

The Bronx 718-518-3320	Bronx Regional HS, 1010 Rev. James A. Polite Avenue, salle 436 Centre d'information et de documentation sur les études universitaires et l'emploi : ouvert de 8 h 00 à 16 h 00 Métro : 2 ou 5 jusqu'à Prospect Avenue Bus : Bx4, Bx6, Bx17
Brooklyn - Marcy 718-636-5770	832 Marcy Avenue, salle 501A Centre d'information et de documentation sur les études universitaires et l'emploi : ouvert de 8 h 00 à 16 h 00 Métro : A jusqu'à Nostrand Bus : B26, B43, B44, B52
Centre-ville de Brooklyn 718-935-9457	69 Schermerhorn Street Métro : 2, 3, 4, 5 jusqu'à Borough Hall, A, C, F, R jusqu'à Jay Street/Metro Tech Métro : D, B, N, Q jusqu'à Dekalb Av. Bus : B52, B26, B41, B103, B45, B57
Manhattan 212-244-1274	269 W. 35th Street (sur la 8th Avenue), 11e étage Centre d'information et de documentation sur les études universitaires et l'emploi : ouvert de 8 h 00 à 16 h 00 Métro : 1, 2, 3, A, B, C, D, E, F, N, Q, R jusqu'à 34th Street Bus : M10, M11, M16, M20, M34
Queens 718-739-2100	162-02 Hillside Avenue Centre d'information et de documentation sur les études universitaires et l'emploi : ouvert de 8 h 00 à 16 h 00 Métro : E, F jusqu'à Parson Boulevard Bus : Q25, Q34, Q43, Q65
Staten Island 718-273-3225	450 St. Marks Place Centre d'information et de documentation sur les études universitaires et l'emploi : ouvert de 8 h 00 à 16 h 00 Bus : S42, S46, S48, S51, S61, S62, S66, S67, S74, S76, S78

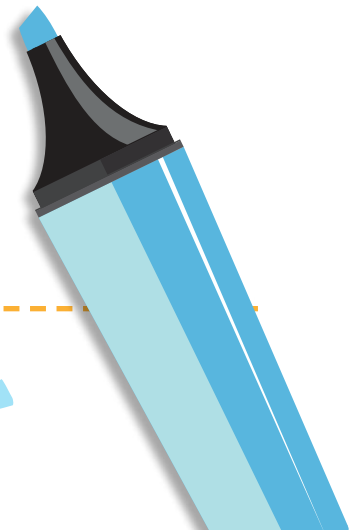


# Pathways to Graduation

Preparing for high school equivalency and beyond

Comment suivre les cours  
de *Pathways to Graduation* (P2G)  
m'aidera t'il à atteindre  
mes objectifs ?

SI VOUS AVEZ ENTRE 18 ET 21 ANS,  
NOUS VOUS AIDERONS À OBTENIR  
VOTRE DIPLÔME D'ÉQUIVALENCE - LYCÉE  
ET À VOUS *préparer*  
À L'EMPLOI ET  
AUX ÉTUDES SUPÉRIEURES



## Pourquoi devrais-je m'inscrire à P2G?

**Nous vous aiderons à obtenir votre Équivalence - Lycée (*High School Equivalency*) et à vous préparer aux études universitaires et à l'emploi.**

Le diplôme d'Équivalence - Lycée (*High School Equivalency*) est un sésame ouvrant de nombreuses portes - celles des établissements universitaires, centres de formation professionnelle ou de la carrière de votre choix. Nous voulons être sûrs que vous êtes armé(e) pour réussir. Après avoir validé la formation P2G, vous partirez, diplôme d'Équivalence - Lycée (*High School Equivalency*) en poche, prêt(e) à vous lancer dans des études supérieures ou une carrière.

## Comment les cours de P2G peuvent-ils m'aider à préparer ce que je ferai après avoir réussi l'examen d'Équivalence - Lycée ?

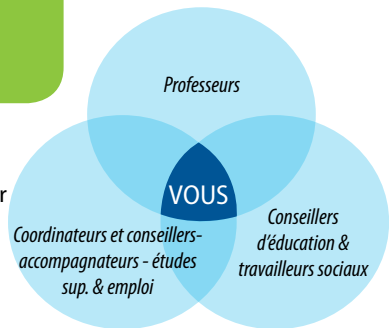
**P2G propose à la fois d'excellents cours de préparation au diplôme et un accompagnement personnalisé pour s'orienter vers des études supérieures et une carrière.**

Outre une excellente préparation à l'examen offerte par les cours de nos professeurs, combinée aux efforts de nos conseillers pour développer votre aptitude à mener une vie indépendante, vous trouverez à P2G, un suivi et une orientation individuels qui vous permettront d'avoir tous les atouts nécessaires pour poursuivre des études supérieures ou vous imposer sur le marché du travail. Les conseillers-accompagnateurs vous aideront à :

- vous armer pour trouver un emploi
  - rédiger un CV
  - vous préparer aux entretiens
  - monter un dossier de demande d'admission en établissement universitaire
  - visiter des campus universitaires
  - faire le tour des différents parcours professionnels possibles
  - trouver des stages rémunérés ou non
-

## Qui m'aidera à atteindre mes objectifs ?

- Les professeurs vous aideront à faire le travail demandé en cours et à remplir les conditions requises pour obtenir le diplôme
- Les conseillers vous aideront à acquérir les compétences nécessaires pour réussir vos études supérieures, votre vie privée et professionnelle
- Les conseillers-accompagnateurs et les coordinateurs vous aideront à trouver des stages rémunérés ou non



Du reste, les Centres d'information et de documentation sur les études universitaires et l'emploi sont équipés d'ordinateurs et d'une bibliothèque pour vous aider à planifier travail et études universitaires. L'entrée y est libre à toute heure, on peut aussi y prendre rendez-vous avec un agent, ou solliciter son conseiller, accompagnateur ou professeur pour y glaner davantage d'informations.

## Quand serai-je autorisé(e) à passer l'examen de l'Équivalence - Lycée ?

Pour valider votre formation P2G, il faudra que vous rédigiez un texte sur une expérience déterminante pour votre vie, personnalité ou vos projets (personal statement essay), votre CV, une lettre de motivation,

ainsi qu'un texte dans lequel vous argumentez votre point de vue et vos attentes par rapport au diplôme de fin d'études secondaires (position paper). De plus, on exigera que vous ayez obtenu, à l'examen blanc (readiness exam), une note assez élevée pour montrer que vous réussirez les épreuves de celui de l'Équivalence - Lycée (High School Equivalency).

Nous faisons tout notre possible pour vous voir réussir l'examen de l'Équivalence - Lycée (High School Equivalency) et au-delà. Tout au long de la formation, le personnel de P2G travaillera à vos côtés pour s'assurer que vos aptitudes scolaires vous permettront de réaliser vos projets professionnels et d'études supérieures.

**Le saviez-vous ? Dans l'état de New York, le GED® a été remplacé par l'examen TASC™. Bien que les épreuves soient désormais plus difficiles, peu d'autres choses vont changer. L'examen du TASC™, lui aussi, est gratuit et vous donnera droit au diplôme d'Équivalence - Lycée (High School Equivalency Diploma) si vous le réussissez**